

## Vysokotlaká jednotka pro čištění potrubí (PPL)

### Jednoduché a silné čištění potrubí použitím vysokotlaké vody

Potřebujete mechanismus pro snadné a efektivní čištění či rozmrazování kanalizace? Pro tyto případy je zde vysokotlaká jednotka Dynaset, která buďto vysokotlakými vodními tryskami, nebo manuálním čištěním za pistole.

Součástí zařízení je hydraulický hadicový naviják Dynaset, který slouží pro skladování hadice na pracovišti (v prostoru auta) a rychlou a bezpečnou samotnou vysokotlakou hadicí. Odvíjení hadice je snadné díky volnému navijáku při vytahování hadice nebo tahání do potrubí. Naviják (buben pro potřeby práce i hydraulicky zablokovat v jakékoliv poloze. Hadicový naviják se ovládá manuálním nebo solenoidovým ventilem s pozicemi pro zamknutí, navíjení a volnou rotaci. Spolu s hydraulickým vysokotlakým vodním čerpadlem vytváří základní prvky profesionálního vybavení pro čištění potrubí.



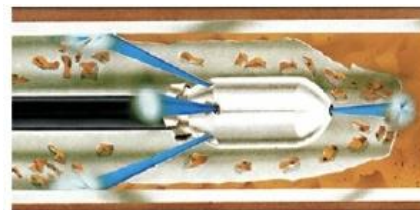
potrubí a  
disponuje  
použití ruční

pohodlnější  
manipulaci se  
otáčení  
cívky) lze pro



Instalace hydraulického hadicového navijáku je velmi jednoduchá: stačí pouze připojení na hydraulický okruh vybavený omezovačem průtoku.

Rychlost otáčení hadicového navijáku se mění nastavením průtoku, který rotuje motorem navijáku. Navíjecí síla je přednastavena na 800 N, což odpovídá 50 bar. Toto nastavení lze změnit pomocí ventilu tlakového omezovače.



Dynaset nabízí rovněž širokou škálu trysek pro čištění a rozmrazování potrubí a jiné účely. Při mytí potrubí se trysky posouvají v potrubí kupředu použitím síly proudu vodního paprsku vycházejícího ze zadní části trysky (viz obrázek vpravo). Díky vysokému tlaku vody mohou trysky efektivně dosáhnout do vzdálenosti více než 100 metrů.

Obvykle je jednotka pro čištění potrubí umístěna v dodávce, která může pojmout také vodní nádrž, jednotku ohřevu vody a ovládací zařízení, které usnadňuje čištění.

Systém může být vybaven mycí pistolí, která je vynikajícím nástrojem pro snadné a výkonné čištění okolí vozidla apod.



Model	Mycí výkon		Doporučená hadice		Rozměry navijáku		Hydraulické požadavky	
	Max l/min	Max bar	Průměr „	Délka	Šířka x výška x délka [mm]	Váha bez hadice [kg]	Max. l/min	Max. bar
PPL 500-200/30-45	30	200	3/8	50	360 x 880 x 650	69	45	210
PPL 500-220/50-70	50	220	1/2	50	360 x 880 x 650	72	70	210
PPL 600-180/90-115	90	180	3/4	50	450 x 920 x 650	73	115	210
PPL 600-460/50-115	50	460	1/2	100	660 x 920 x 650	85	115	210
PPLD – 460/50-42kW-T	50	460			Přívěs s dieselovým motorem	~1400	115	210

Příslušenství: nádrž na vodu o objemu 950 l, 1000 l a s ohřevem na 1000 l.

Hadicový naviják	Vodní hadice					Rozměry			Váha [kg]	Hydraulické požadavky	
	3/8"	Doporučená délka (m)				Šířka [mm]	Výška [mm]	Délka [mm]		Max. l/min	Max bar
LKH 500-200-160	70	50	5/8"	3/4"	1"	360	880	650	39	10	210
LKH 600-300-160	100	80	60	50	(30)	450	920	650	45	10	210
LKH 600-500-160	(170)	120	100	80	50	660	920	650	57	10	210

**Více informací na tel.: +420 556 205 360**