

## Instalační ventily (VAL)

Pro snadnou instalaci hydraulického příslušenství na mobilní pracovní stroje a zajištění bezpečnosti a potřebného výkonu pro různé druhy hydraulického příslušenství (generátory, čerpadla, kompresory atd.) jsou v nabídce zařízení i instalační ventily.

V porovnání s jinými instalačními metodami mají PV SAE ventily hned několik výhod. Především se zabudovaným tlakovým kompenzátořem je velmi snadné instalovat příruby SAE do hlavního tlakového rozvodu. Za druhé prioritní ventil má velmi krátkou časovou odezvu. Což umožňuje snadnou regulaci hydraulického průtoku potřebného pro dané příslušenství bez ohledu na otáčky stroje, na kterém je umístěn.

Prioritní ventil neomezuje nadměrně hydraulický výkon. Způsobí jen nepatrnou ztrátu a ventil samotný je bez netěsností.

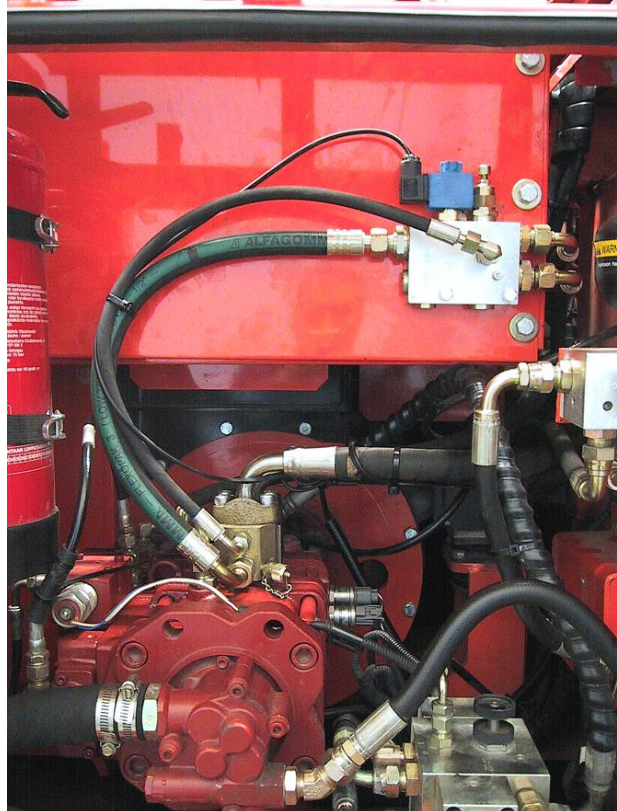
Dynaset PV ventil přímo zajišťuje stálý průtok oleje pro hydraulické příslušenství bez narušení regulace hlavního systému pumpy.

Tlakový kompenzátoř se instaluje přímo mezi hlavní čerpadlo a hlavní přírubu hadicového systému. S přídatnou SAE přírubou může být prioritní ventil instalován přímo do potrubního/hadicového rozvodu.

Dynaset PV-SAE ventil jako instalační sada obsahuje:

- Tlakový kompenzátoř PC SAE (dostupné velikosti ¾", 1", 1 ¼")
- Ventil pro kontrolu průtoku
- Tlakový omezovač
- Solenoidní ventil

Pro uzavřené okruhy (LS) hydraulického systému se může využívat pro instalaci Dynaset LSV příslušenství k zajištění stabilního průtoku oleje. Dynaset instalační ventily zajišťují spolehlivou instalaci pomocné hydrauliky jednoduchým a bezpečným způsobem



Model	Popis
PV SAE ¾"	hlavní ventil pro systém max. 350 bar, 70 l / min, montáž se solenoidem, průtok 0 - 95 litrů / min
PV SAE 1"	hlavní ventil pro systém max. 350 bar, 100 l/min, montáž se solenoidem, průtok 0-100 l/min
PV SAE 1 ¼"	hlavní ventil pro systém max. 350 bar, 145 l/min, montáž se solenoidem, průtok 0-150 l/min
SV SAE 1"	Electrický ventil SAE 1" max. 100 l/min
SV SAE 1 ¼"	Electrický ventil SAE 1 1/4" max. 100 l/min
LSV 40	LS-ventil, řízení ovládané solenoidem, snížení tlaku, max. 40 l / min
LSV 60	LS-ventil, řízení ovládané solenoidem, snížení tlaku, max. 60 l/min
LSV 95	LS-ventil, řízení ovládané solenoidem, snížení tlaku, max. 95 l/min
LSV 150	LS-ventil, řízení ovládané solenoidem, snížení tlaku, max. 150 l/min
VR 50PK - ½"	omezovač průtoku oleje, kompenzovaný tlak, max. 50 l/min
VR 95PK - ¾"	omezovač průtoku oleje, kompenzovaný tlak, max. 95 l/min
VRD 180PK-1"	omezovač průtoku oleje, kompenzovaný tlak, max. 180 l/min
SV 70NC - ½"	solenoidový ventil 2/2, max. 70 l / min, LS-připojení, max. 210 bar
SV 70NC - ½"	solenoidový ventil 2/2, max. 70 l/min, LS- připojení, max 350 bar
SV 150NC – 1"	Solenoidový ventil 2/2, max. 150 l/min, 210 bar, LS- připojení
SV 150NC – 1"	Solenoidový ventil 2/2, max. 150 l/min, LS- připojení, max 350 bar
VKV 90 -3/4"	průtokový ventil, solenoidový a řídicí tlak, max.. 210 bar
HMW	Dynaset HMV je celá sada stavebnicových ventilů určených pro instalaci do každého projektu. LS-ventily, omezovače průtoku, rozvaděče...

**Více informací na tel.: +420 556 205 360**